

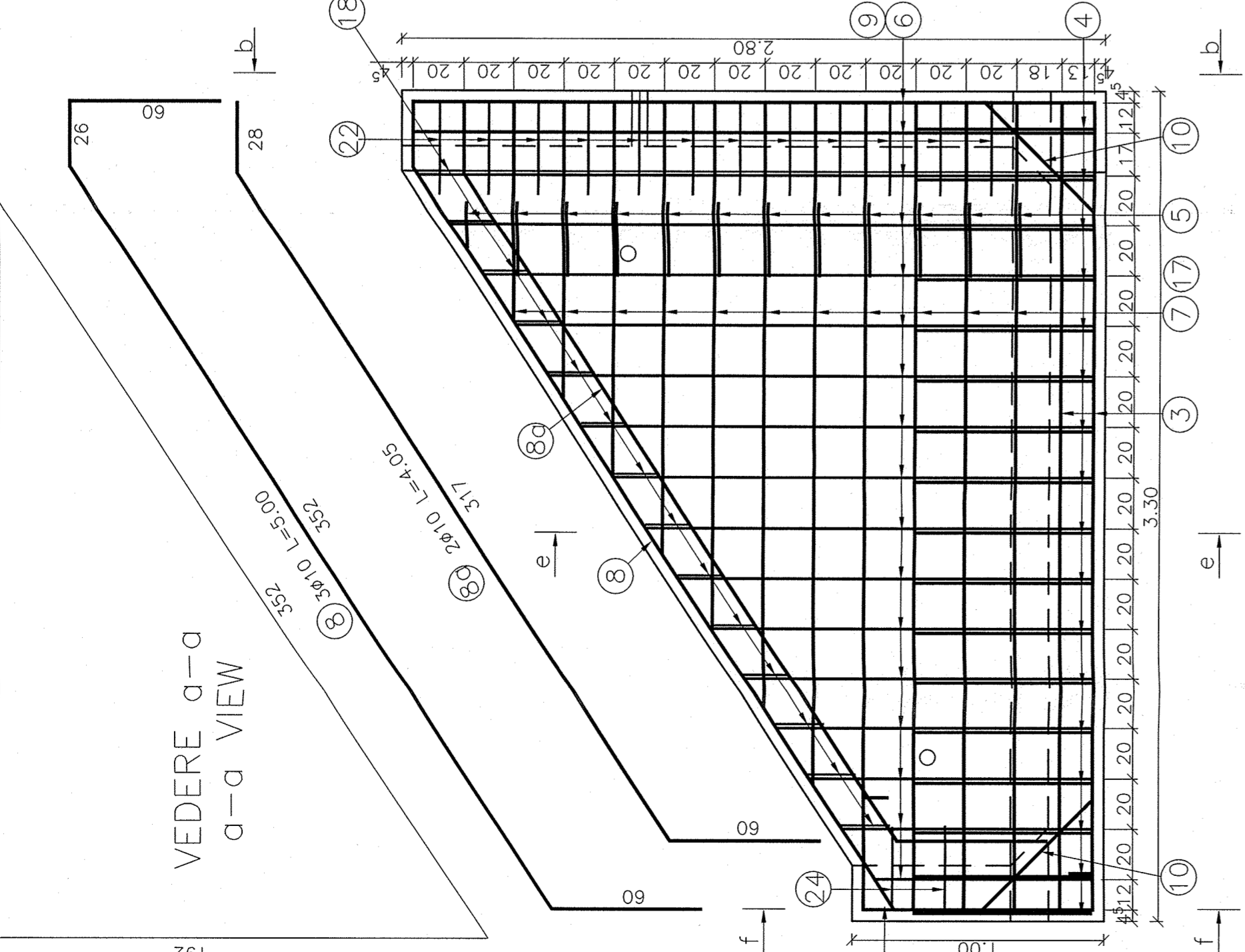
CARACTERISTICILE BETONULUI

C 35/45, expunere XC4+XF3+X1 (R0), Cl 0.2, agregate Dmax 22, densitate D 2.5, consistența S3
C 35/45, expunere XC4+XF3+X1 (R0), Cl 0.2, agregate Dmax 22, densitate D 2.5, consistența S3

BETON C35/45
OTEL PC60
ACOPERIRE 4cm

SECTIONE e-e
e-e SECTION

VEDERE a-a
a-a VIEW



SECTIONE d-d
d-d SECTION

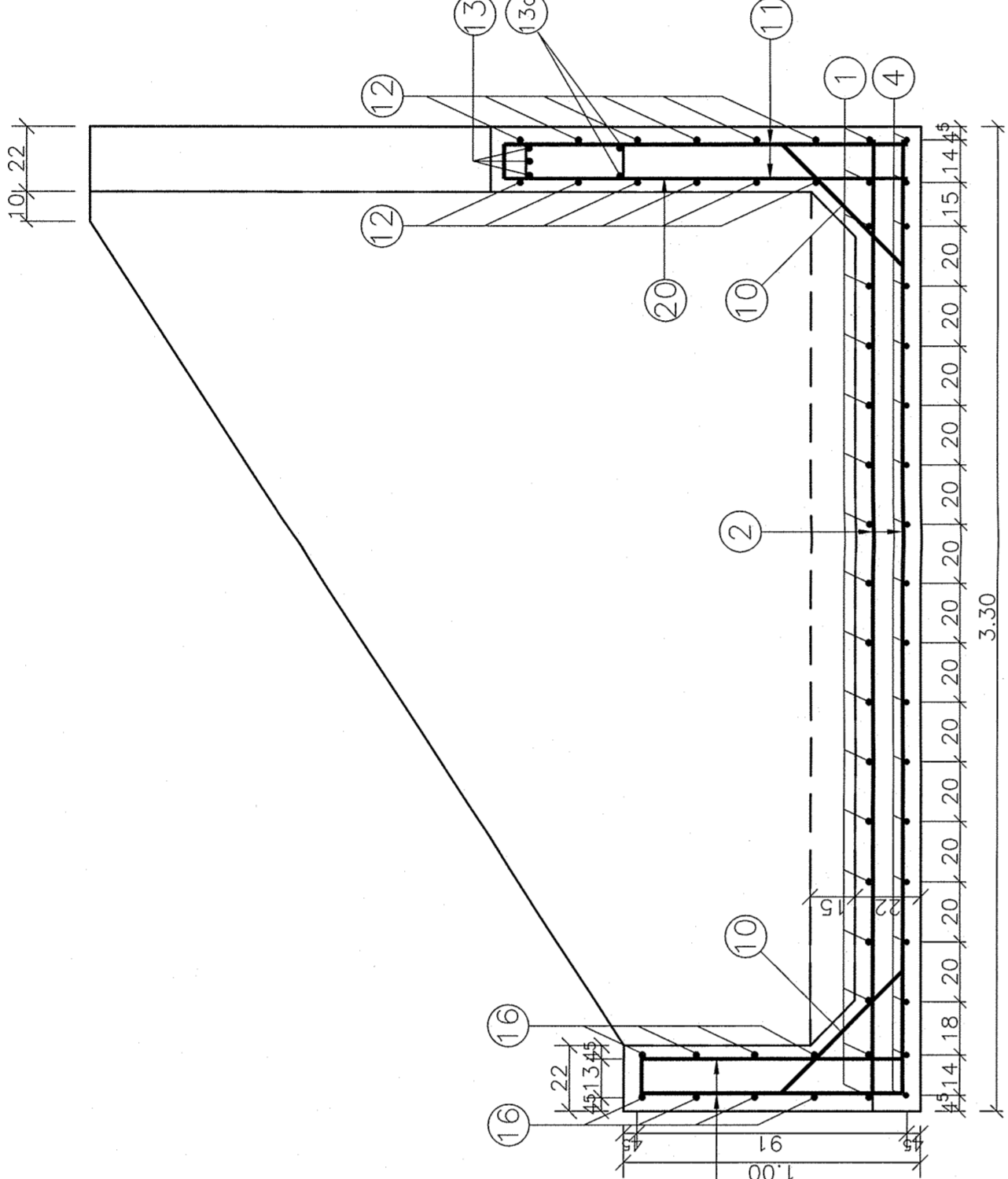
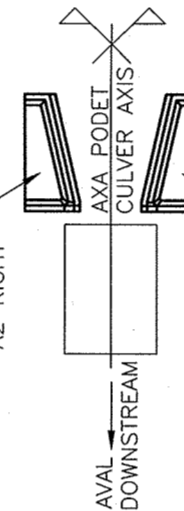
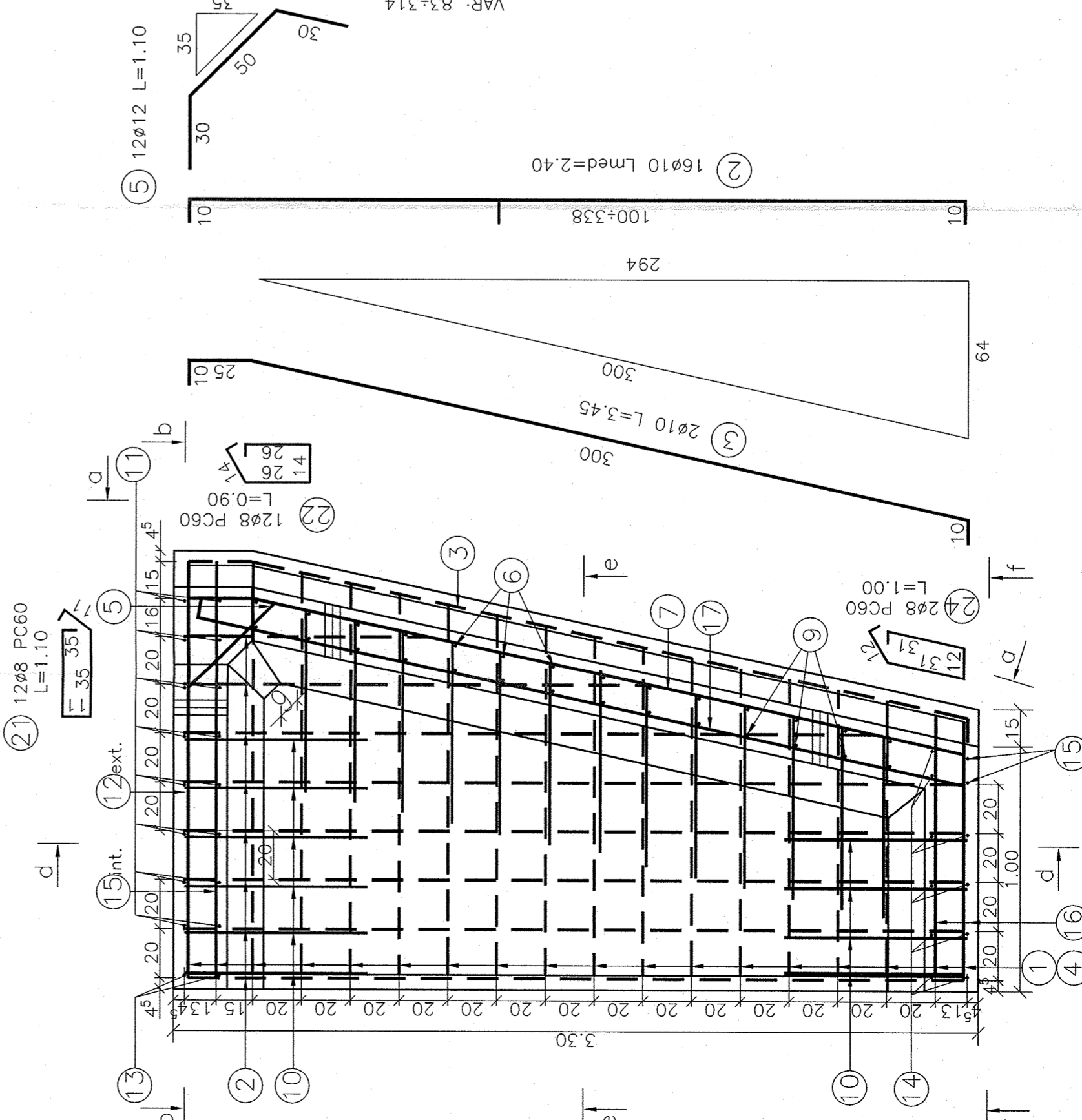


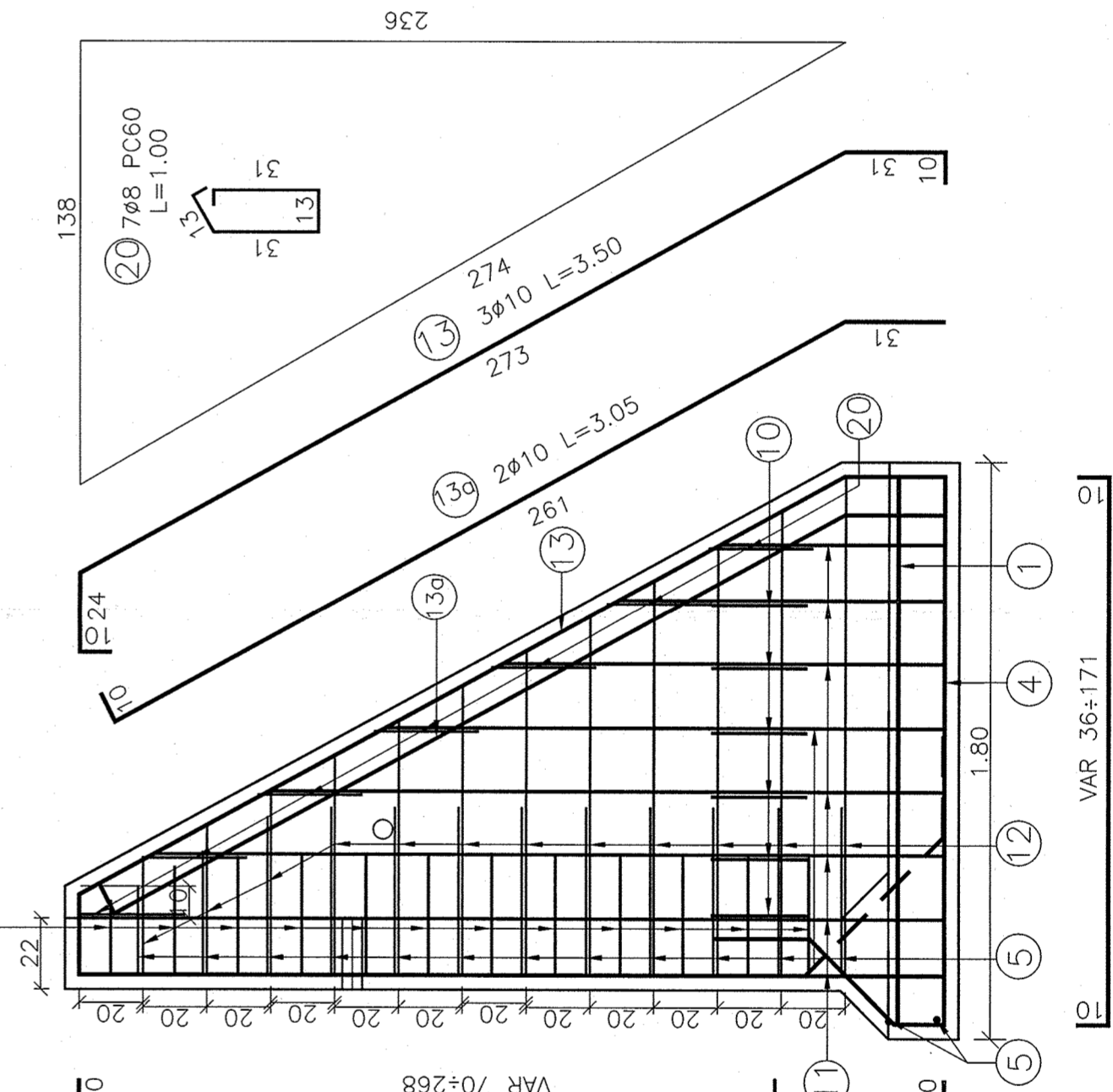
FIGURA 1
FIGURE 1



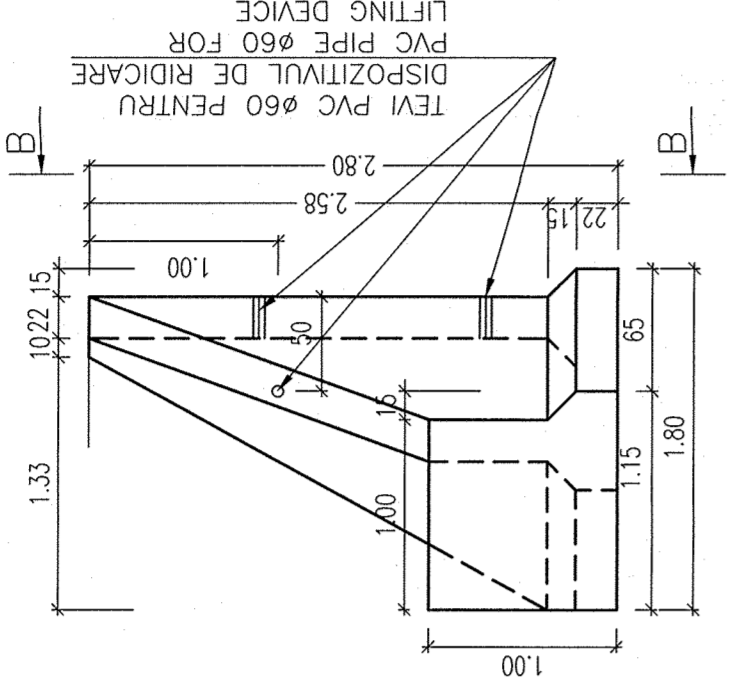
SECTIONE c-c
c-c SECTION



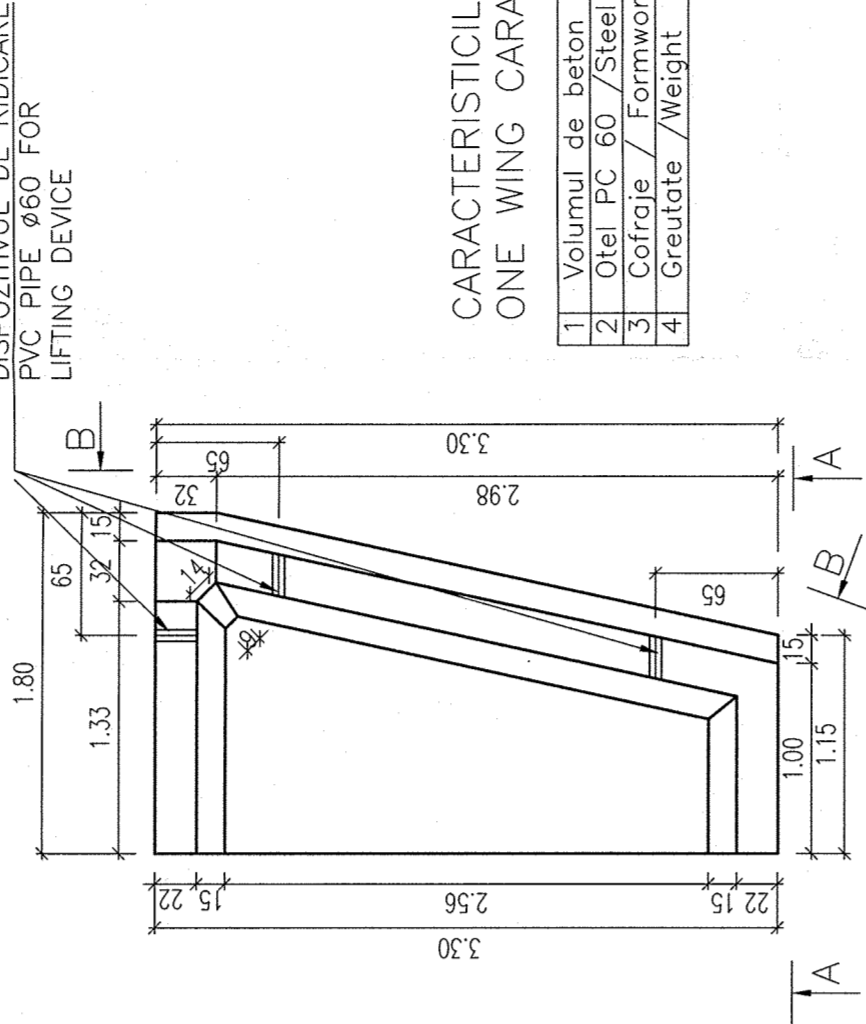
VEDERE b-b
b-b VIEW



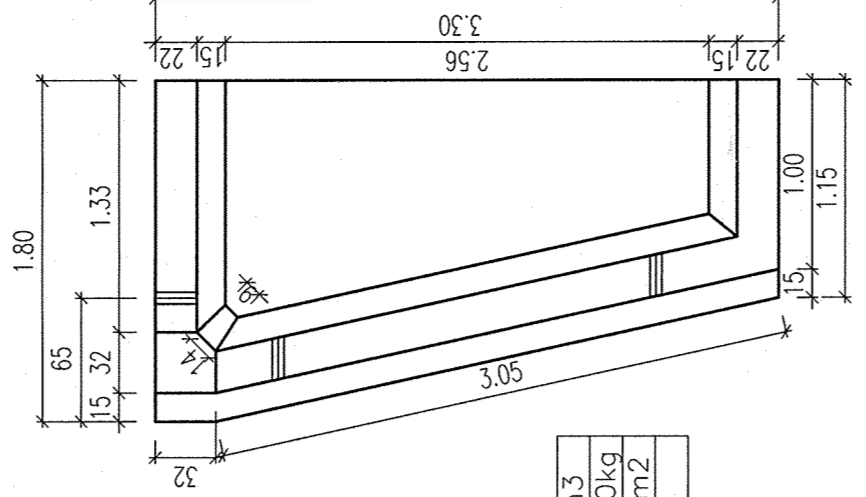
VEDERE A-A
A-A VIEW



PLAN ARIPIA A2 STANGA
LEFT WING A2 PLAN



PLAN ARIPIA A2 DREAPTA
RIGHT WING A2 PLAN

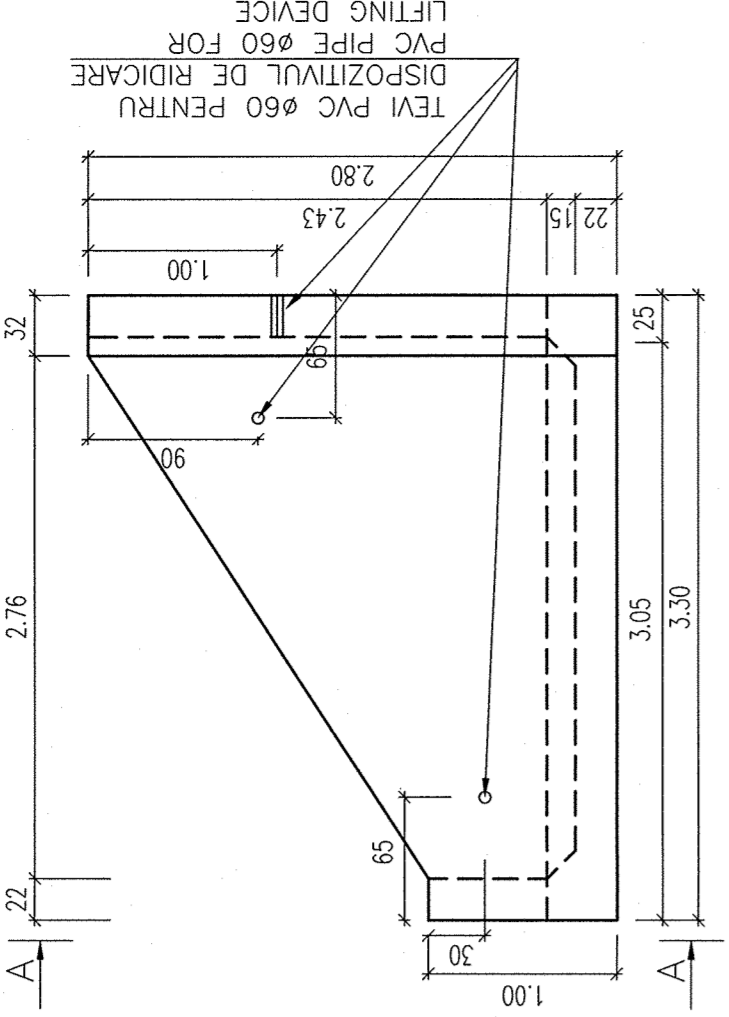


CARACTERISTICILE UNEI ARIPI
ONE WING CHARACTERISTICS

1	Volumul de beton / concrete	13.32m ³
2	Otel PC 60 / Steel PC60	290.00kg
3	Cofraje / Formwork	26.28m ²
4	Greutate / Weight	7.97t

PLAN COFRAJ
FORMWORK PLAN
Sc 1:50

VEDERE B-B
B-B VIEW



TEVI PVC ø60 PENTRU
DISPOZITIVUL DE RIDICARE
PVC PIPE ø60 FOR
LIFTING DEVICE

TEVI PVC ø60 PENTRU
DISPOZITIVUL DE RIDICARE
PVC PIPE ø60 FOR
LIFTING DEVICE

ATENȚIUNE !
-Prezentul plan conține planul de cofraj pentru aripa A2-stanga;
-Prezentul plan conține planul de cofraj pentru aripa A2-dreapta;
-A se vedea în schița din fig. 1.

- NOTA:
1 -Aripile prefabricate se vor confecționa din beton clasa C35/45 și oțel PC60;
2 -După decorare, fețele interioare ale pereților și foto superio-ri și inferioare de bază se vor vopsi cu suspensie de bitum și fieroș de oxid de fier în două straturi;
3 -Pentru menținerea prefabricatului se vor lăsa orificii amplasate conform planului. După montarea definitivă în amplasament acestea vor fi acoperite cu placă de beton;
4 -Aripile prefabricate se vor amplasa pe bicururile de fundație monolitice prin intermediul unui strat de mortar de ciment care va avea o grosime de cel puțin 2cm;
5 -Un strat de 1 cm de tencuială va fi aplicat pe suprafața blocului de beton înainte de a pune în opera formele;
6 -La executie se vor respecta cu strictețe prevederile din proiect privind ordinea și direcția de executare a elementelor prefabricate din beton, beton armat și beton precomprimat și din Căptușirea de protecție;
7 -Măsurătorile de verificare a poziției și nivelului de umplutură din interiorul aripii se vor face cu placa vibratorului.

ATENȚIUNE !
-This drawing represents the formwork plan for the left A2 wing;
-For the right A2 wing, there will be maintained the same plan;
-To be seen the figure no. 1.

- NOTE:
1 -The prefabricated wing will be executed of concrete class C35/45 and PC 60 steel;
2 -After removing the formwork, the interior sides of the walls will be painted with bitumen and iron oxide in two layers;
3 -To operate the prefabricated element will be provided holes which will be filled with mortar;
4 -The prefabricated wings will be placed on the monolithic foundations through the intermediary of a layer composed by :
-a leveling layer of 2 cm thickness
-a layer of 1 cm. of plaster on the monolithic block;
5 -During work construction there will be strictly applied the provisions of the project regarding the order and direction of execution of the concrete precast elements, reinforced and prestressed concrete and Technical Specifications of this project.
6 -Measurements of checking the position and level of the wing is done with the vibrating plate.

EXTRAS ARMATURA pentru aripa tip A2EN

Marca	Diametrul	Nr. bare	Lungimea asemenia unei bare	TIP DE OTEL		PC60	φ 12	φ 10	φ 8
1	10	18	1.65	-	-	-	29.7	-	-
2	10	16	2.40	-	-	-	38.4	-	-
3	10	2	3.45	-	-	-	6.9	-	-
4	10	18	2.30	-	-	-	41.4	-	-
5	12	12	1.10	13.2	-	-	-	-	-
6	12	17	2.00	34.0	-	-	-	-	-
7	10	11	2.60	-	-	-	28.6	-	-
8	10	3	5.00	-	-	-	15.0	-	-
8a	10	2	4.05	-	-	-	8.1	-	-
9	10	17	2.00	-	-	-	34.0	-	-
10	12	22	1.20	26.4	-	-	-	-	-
11	10	16	2.00	-	-	-	32.0	-	-
12	10	24	1.25	-	-	-	30.0	-	-
13	10	3	3.50	-	-	-	10.5	-	-
13a	10	2	3.05	-	-	-	6.1	-	-
14	10	8	1.10	-	-	-	8.8	-	-
15	10	2	1.70	-	-	-	3.4	-	-
16	10	8	1.10	-	-	-	8.8	-	-
17	10	11	2.25	-	-	-	24.8	-	-
18	8	14	0.75	-	-	-	10.5	-	-
19	8	50	0.25	-	-	-	12.5	-	-
20	8	7	1.00	-	-	-	7.0	-	-
21	8	12	1.05	-	-	-	12.6	-	-
22	8	2	0.90	-	-	-	10.8	-	-
23	8	2	0.90	-	-	-	1.8	-	-
24	8	2	1.00	-	-	-	2.0	-	-
Lungime totala pe diametre (m)							73.6	326.5	57.2
Masa pe metru (kg/m)							0.888	0.617	0.395
Masa pe diametre (kg)							65.4	201.4	22.6
Masa totala pe tip de otel (kg)								289	

NOTA / NOTE

Acest plan este valabil pentru zone seismice cu accelerație orizontală de varf ag≤0.1g.
This plan applies to seismic zones with horizontal acceleration ag≤0.1g.

